



## Rentrée 2023

*5<sup>e</sup>D*

M. Viel - Professeur principal

Lundi 4 Septembre

## 1 Vérification liste de classe - Administratif

2 Emploi du temps

3 Professeurs

4 Quelques dates

5 Enjeux de la classe de 5e

6 ENT et Pronote

7 Site internet

8 Manuels

# Groupe 1

ABDA	Nessim	05/05/2011	G	ANGLAIS LV1	ESPAGNOL LV2	DP
ARICHI	Boucheta-Adam	03/11/2011	G	ANGLAIS LV1	ALLEMAND LV2	DP
ATMANE	Saïd	27/11/2011	G	ANGLAIS LV1	ESPAGNOL LV2	DP
BARBARIN	Olivier	15/11/2011	G	ANGLAIS LV1	ESPAGNOL LV2	DP
BRIGITTE	Owen	01/03/2011	G	ANGLAIS LV1	ALLEMAND LV2	DP
CAMORS-ALEXANDRE	Noan	13/01/2011	G	ANGLAIS LV1	ESPAGNOL LV2	DP
CLAVAGUERA CORREIA	Hector	25/02/2011	G	ANGLAIS LV1	ESPAGNOL LV2	EX
DALMAT	Mayron	18/01/2011	G	ANGLAIS LV1	ESPAGNOL LV2	EXT
DE ABREU	Pauline	08/05/2011	F	ANGLAIS LV1	ALLEMAND LV2	DP
DOMINGOS PEREIRA	André	24/04/2011	G	ANGLAIS LV1	ESPAGNOL LV2	DP
DOS SANTOS	Iria	23/05/2011	F	ANGLAIS LV1	ESPAGNOL LV2	EX
ELBAZ	Lucile	28/12/2011	F	ANGLAIS LV1	ESPAGNOL LV2	DP
FATIH KHIL	Shahzad	01/01/2011	G	ANGLAIS LV1	ALLEMAND LV2	DP
FRANCILLETTE BECKLER	Noémi	05/09/2011	F	ANGLAIS LV1	ESPAGNOL LV2	EX
GASNIER	Nélia	08/02/2010	F	ANGLAIS LV1	ESPAGNOL LV2	DP

- Signaler si des informations ne sont pas correctes !

# Groupe 2

<u>GAULIER</u>	Sacha	02/03/2011	G	ANGLAIS LV1	ESPAGNOL LV2	DP
<u>GOTRANE</u>	Ahmed	23/12/2011	G	ANGLAIS LV1	ESPAGNOL LV2	EX
<u>GRIESBAECHER</u>	Elona	01/11/2011	F	ANGLAIS LV1	ESPAGNOL LV2	DP
HIDEUR	Mahdi	08/08/2011	G	ANGLAIS LV1	ESPAGNOL LV2	DP
JORON	Anthony	17/01/2011	G	ANGLAIS LV1	ESPAGNOL LV2	DP
LEKBIR	Sarah	24/02/2011	F	ANGLAIS LV1	ESPAGNOL LV2	DP
<u>LENOBLE</u>	Lily-Rose	04/02/2011	F	ANGLAIS LV1	ESPAGNOL LV2	DP
MANSUY PENRU	Lilly	01/07/2011	F	ANGLAIS LV1	ESPAGNOL LV2	DP
<u>MASUNGI</u>	Myron	21/09/2011	G	ANGLAIS LV1	ALLEMAND LV2	EX
<u>NASOLONIAINA</u>	Lucas	09/01/2011	G	ANGLAIS LV1	ALLEMAND LV2	EX
<u>PICQUET POITEVIN</u>	Maëwen	22/04/2011	F	ANGLAIS LV1	ESPAGNOL LV2	DP
<u>PIERRARD ROCHET</u>	Lisa	16/06/2011	F	ANGLAIS LV1	ALLEMAND LV2	DP
<u>RADOSAVLJEVIC</u>	Vesna	30/11/2009	F	ANGLAIS LV1	ALLEMAND LV2	DP
RIVIERE	Maëna	04/08/2011	F	ANGLAIS LV1	ESPAGNOL LV2	DP
TANDIA	Aminata	27/09/2011	F	ANGLAIS LV1	ESPAGNOL LV2	DP

- Signaler si des informations ne sont pas correctes !

# Administratif

## Casiers

- Un casier pour deux.

→ Constitution des binômes.

## Autorisation de sortie

À remplir et à signer.

→ À retourner avant le 7 septembre !

1 Vérification liste de classe - Administratif

2 **Emploi du temps**

3 Professeurs

4 Quelques dates

5 Enjeux de la classe de 5e

6 ENT et Pronote

7 Site internet

8 Manuels

# Emploi du temps de la classe

	lundi	marti	mercredi	jeudi	vendredi	
8h30	TECHNOLOGIE GOTH P. <i>Techno cours - G. Hopper</i>	ARTS PLASTIQUES VIGNAND M. 106 - R. Bonheur	HISTOIRE-GEOGRAPHIE LESOURD E. 105 - G. Halimi	ED.PHYSIQUE & SPORT. BELLARD A.	ESPAGNOL LV2 RUIZ GONZALEZ E. [5D ESP2] 114 - A. Christie	ALLEMAND LV1 WENZEL N. [5CD ALL2] 111 - S. Scholl
9h30	SCIENCES VIE & TERRE BAIRA D. 02 - M. Gautier	ESPAGNOL LV2 RUIZ GONZALEZ E. [5D ESP2] 114 - A. Christie	ALLEMAND LV1 WENZEL N. [5CD ALL2] 111 - S. Scholl	ANGLAIS LV1 LOZOUET I. 114 - A. Christie	PHYSIQUE-CHIMIE BMP 14H S. 03 - R.E Franklin	FRANCAIS LARROUY I. 04 - G. Sand
10h25 10h45	ANGLAIS LV1 LOZOUET I. 114 - A. Christie	FRANCAIS LARROUY I. 04 - G. Sand	HISTOIRE-GEOGRAPHIE LESOURD E. 105 - G. Halimi	ANGLAIS LV1 LOZOUET I. 114 - A. Christie	ESPAGNOL LV2 RUIZ GONZALEZ E. [5D ESP2] 103 - M. Bastidas	ALLEMAND LV1 WENZEL N. [5CD ALL2] 111 - S. Scholl
11h30 11h45			MATHEMATIQUES VIEL L. 109 - K. Johnson	HISTOIRE-GEOGRAPHIE LESOURD E. 105 - G. Halimi	ESPAGNOL LV2 RUIZ GONZALEZ E. [5D ESP2] 103 - M. Bastidas	ALLEMAND LV1 WENZEL N. [5CD ALL2] 111 - S. Scholl
12h30 12h35						
13h00	MATHEMATIQUES VIEL L. 109 - E. Noether	AP ANGLAIS LOZOUET I. [5D GR2] 114 - A. Christie	AP LETTRES LARROUY I. [5D GR1] 04 - G. Sand	EDUCATION MUSICALE PILMET A. 02 - M. Gautier		
14h00	FRANCAIS LARROUY I. 04 - G. Sand	AP ANGLAIS LOZOUET I. [5D GR1] 114 - A. Christie	AP LETTRES LARROUY I. [5D GR2] 04 - G. Sand	ARTS PLASTIQUES VIGNAND M. 106 - R. Bonheur	MATHEMATIQUES VIEL L. 105 - G. Halimi	FRANCAIS LARROUY I. 04 - G. Sand
15h10	ED.PHYSIQUE & SPORT. BELLARD A.				PHYSIQUE-CHIMIE BMP 14H S. 02 - M. Gautier	
16h10						
17h10						

► Distribution des EDT individuels (provisoires!)

# Volumes horaires hebdomadaires

Matière	Nombre d'heures
<b>Français</b>	4h30
<b>Mathématiques</b>	3h30
<b>Histoire-Géographie-EMC</b>	3h
<b>Langue vivante 1 (LV1)</b>	3h
<b>LV2</b>	2h30
<b>SVT</b>	1h30
<b>Physique-Chimie</b>	1h30
<b>Téchnologie</b>	1h30
<b>EPS</b>	3h
<b>Arts plastiques</b>	1h
<b>Éducation musicale</b>	1h



1 Vérification liste de classe - Administratif

2 Emploi du temps

**3 Professeurs**

4 Quelques dates

5 Enjeux de la classe de 5e

6 ENT et Pronote

7 Site internet

8 Manuels

# Équipe de direction

## Nouvelle équipe

**Principale :** Madame Solak

**Principale adjointe :** Madame Elana

**CPE :** Madame Couffy

# Professeurs

## ► Sciences.

Mathématiques	S.V.T	Physique-Chimie	Technologie
M. Viel	M. Baira	.....	M. Goth

# Professeurs

## ► Sciences.

Mathématiques	S.V.T	Physique-Chimie	Technologie
M. Viel	M. Baira	.....	M. Goth

## ► Lettres

Français	Histoire-Géographie
Mme Larrouy	M. Lesourd

# Professeurs

## ► Sciences.

Mathématiques	S.V.T	Physique-Chimie	Technologie
M. Viel	M. Baira	.....	M. Goth

## ► Lettres

Français	Histoire-Géographie
Mme Larrouy	M. Lesourd

## ► Langues.

Anglais	Espagnol
Mme Lozouet	Mme Ruiz Gonzalez

# Professeurs

## ► Arts

Arts Plastiques	Musique
Mme Vignand	M. Prunet

# Professeurs

## ► Arts

Arts Plastiques	Musique
Mme Vignand	M. Prunet

## ► Sport.

EPS
M. Bellard

# Professeurs

## ► Arts

Arts Plastiques	Musique
Mme Vignand	M. Prunet

## ► Sport.

EPS
M. Bellard

## ► Conseil de classe.

Présidence
Mme Elana ( <i>principale adjointe</i> )



- 1 Vérification liste de classe - Administratif
- 2 Emploi du temps
- 3 Professeurs
- 4 Quelques dates**
- 5 Enjeux de la classe de 5e
- 6 ENT et Pronote
- 7 Site internet
- 8 Manuels

# Quelques dates

## Début des cours

Mercredi 6 septembre à 8h25

EPS de 8h25 à 10h20, apporter sa tenue !

# Quelques dates

## Réunion parents

### Jeudi 14 septembre

17h30 : Direction (réfectoire)

18h15 : Professeurs principaux

## Photo de classe

**mi-septembre** Après cette date, distribution de carte avec infos (régime, demi-pension).

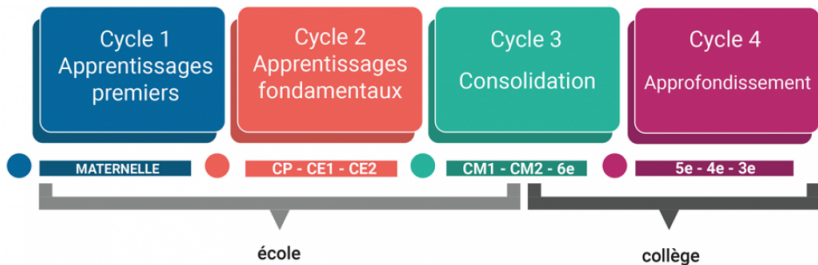
## Trimestres

Trimestre 1	Trimestre 2	Trimestre 3

- 1 Vérification liste de classe - Administratif
- 2 Emploi du temps
- 3 Professeurs
- 4 Quelques dates
- 5 Enjeux de la classe de 5e**
- 6 ENT et Pronote
- 7 Site internet
- 8 Manuels

# Entrée dans le Cycle 4

## Cycles d'enseignement



<https://eduscol.education.fr/619/l-organisation-des-enseignements-au-college>

► **Objectif fin de Cycle 4 :** Obtention du brevet (DNB, DNB Pro, CFG)

# Méthodologie et organisation personnelle

## Approfondir la méthodologie

- Développer son autonomie (travail personnel) ;
- Organiser ses révisions (fiches de révision, carte mentale, ...).

# Méthodologie et organisation personnelle

## Approfondir la méthodologie

- Développer son autonomie (travail personnel) ;
- Organiser ses révisions (fiches de révision, carte mentale, ...).

## Attention

**Début d'un nouveau cycle : Ne pas laisser les lacunes s'accumuler dès le départ.**

- Poser des questions aux enseignants ;
- Cours à rattraper lors des absences ;
- Profiter des aides (devoirs faits, ...).

# Évaluations

## Notes

-Notes avec des coefficients donnant lieu à une moyenne dans chaque matière.

## Compétences



# Évaluations

## Notes

- Notes avec des coefficients donnant lieu à une moyenne dans chaque matière.

## Compétences

- Des compétences seront évaluées au cours de l'année et du cycle ;
- Chaque compétence peut être évaluée une ou plusieurs fois, sur tout le cycle.

# Évaluations

## Notes

-Notes avec des coefficients donnant lieu à une moyenne dans chaque matière.

## Compétences

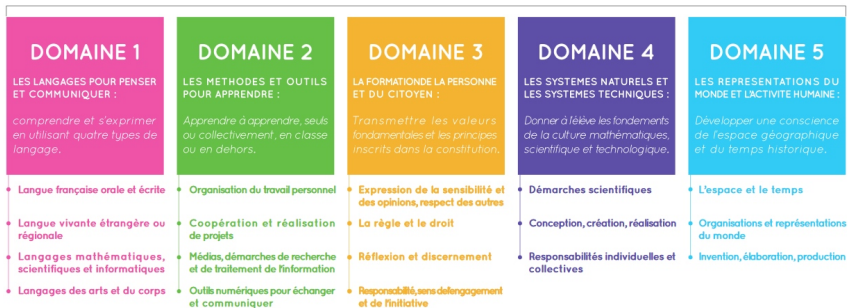
- Des compétences seront évaluées au cours de l'année et du cycle ;
- Chaque compétence peut être évaluée une ou plusieurs fois, sur tout le cycle.
- Des nuances :  
.....→ *Notes + Compétences ou uniquement compétences selon les professeurs.*

.....→ Les deux apparaîtront sur Pronote.

# Les compétences et le brevet

► Il y a plusieurs grands domaines dans le cycle 4.

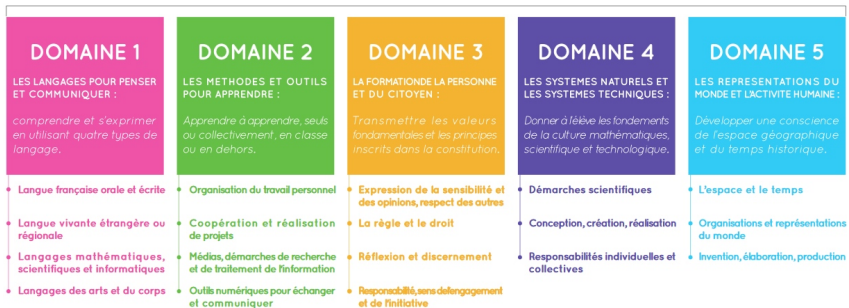
Chaque compétence qu'évalue les enseignants est rattachée à un domaine du socle.



# Les compétences et le brevet

► Il y a plusieurs grands domaines dans le cycle 4.

Chaque compétence qu'évalue les enseignants est rattachée à un domaine du socle.



► Chaque professeur peut évaluer des compétences de l'ensemble des domaines.

# Les compétences et le brevet

- ▶ Les compétences s'accumulent dans chaque domaine pendant les trois ans du cycle 4.

# Les compétences et le brevet

- ▶ Les compétences s'accumulent dans chaque domaine pendant les trois ans du cycle 4.
  
- ▶ Avant le brevet les enseignants font un **Bilan de cycle** :
  - Ils regardent l'ensemble des compétences dans chaque domaine ;
  - Cela attribue des points pour le brevet.

# Les compétences et le brevet

- ▶ Les compétences s'accumulent dans chaque domaine pendant les trois ans du cycle 4.
- ▶ Avant le brevet les enseignants font un **Bilan de cycle** :
  - Ils regardent l'ensemble des compétences dans chaque domaine ;
  - Cela attribue des points pour le brevet.

## À retenir

Même si les compétences évaluées en 5<sup>e</sup> comptent moins pour le brevet, elles demeurent importantes car les évaluations se cumulent.

► Des Questions ?



- 1 Vérification liste de classe - Administratif
- 2 Emploi du temps
- 3 Professeurs
- 4 Quelques dates
- 5 Enjeux de la classe de 5e
- 6 ENT et Pronote**
- 7 Site internet
- 8 Manuels

## ENT

- À utiliser pour la messagerie ;

## ENT

- À utiliser pour la messagerie ;
- Portail vers les applications (Pronote, ...).

# ENT

- À utiliser pour la messagerie ;
- Portail vers les applications (Pronote, ...).

Mes applis

Rechercher une application

Accès Pronote   Annuaire   Espace documentaire

Définir mes favoris

Actualités   Agenda   Assistance ENT   Bibliothèque   Blog   Cahier multimédia   Carte mentale   Casier   Communautés   exercices et évaluations

Forum   Frite chronologique   GAR mediacentre   Mes données   Messagerie   Mur Collaboratif   Pad   Pages   Poste-fichiers   Réservation de ressources

Sondage   Statistiques   visio-conference   Wiki

Outils et ressources externes

Asir   Folios   Le blog des enseignants et...   Lesite.tv   Madmagz   Monorientationenligne.fr   Musée français de la photographie   NuméTab 91   Orisep - WebClasseur...   Onisep Services

Portail de ressources...   Projet Canopé   Un stage pour tous   Bar à ressources   Bibliothèque Numérique   Connecteur - E-Sidoc CLG-PAU...   Elea   PixOrgaPauBert   Scratch   Site du collège

## ENT

- À utiliser pour la messagerie ;
- Portail vers les applications (Pronote, ...).

▶ Codes oubliés ou perdus ?

## ENT

- À utiliser pour la messagerie ;
- Portail vers les applications (Pronote, ...).

▶ Codes oubliés ou perdus ?

## Pronote

## ENT

- À utiliser pour la messagerie ;
- Portail vers les applications (Pronote, ...).

▶ Codes oubliés ou perdus ?

## Pronote

- Emploi du temps ;
- Devoirs ;
- Notes et compétences.

## ENT

- À utiliser pour la messagerie ;
- Portail vers les applications (Pronote, ...).

► Codes oubliés ou perdus ?

## Pronote

- Emploi du temps ;
- Devoirs ;
- Notes et compétences.

### Carnet de correspondance :

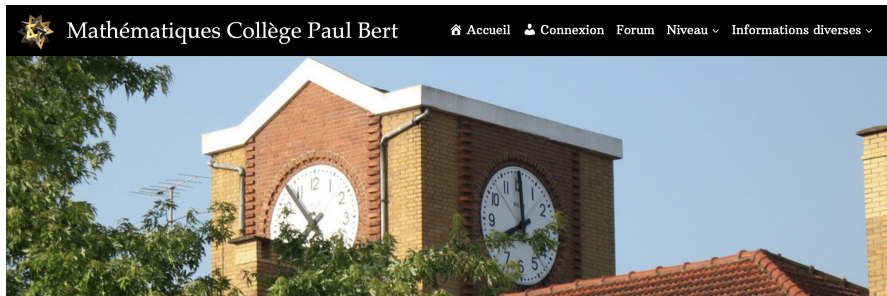
- Professeurs saisissent les observations et punitions (travail non fait, ...) ;  
.....→ Visible directement sur Pronote (PC et portable) par les parents, la direction, les professeurs et les AED.
- Règlement intérieur



- 1 Vérification liste de classe - Administratif
- 2 Emploi du temps
- 3 Professeurs
- 4 Quelques dates
- 5 Enjeux de la classe de 5e
- 6 ENT et Pronote
- 7 Site internet**
- 8 Manuels

# Site internet

<https://lucasviel.fr>

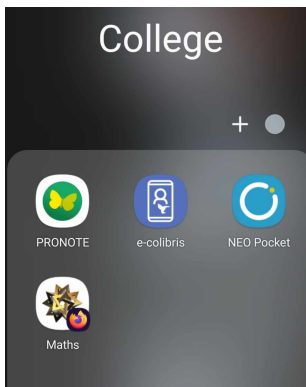


- Accès à tous les documents ;
- Calendrier avec toutes les dates (possibilité de s'abonner) ;
- Forum pour les devoirs, les interros, ...

# Site internet

<https://lucasviel.fr>

→ S'ajoute à la liste des applications.



- 1 Vérification liste de classe - Administratif
- 2 Emploi du temps
- 3 Professeurs
- 4 Quelques dates
- 5 Enjeux de la classe de 5e
- 6 ENT et Pronote
- 7 Site internet
- 8 Manuels**

# Manuels

Nom, prénom et classe : .....

Prêts des manuels scolaires - Collège Paul Bert - 20 -20

Merci de mettre une croix dans la case correspondant à l'état de chacun des manuels qui vous ont été prêtés.

	Presque neuf	Usure normale	dégradé : Tâches, déchirures
Allemand			
Anglais			
Espagnol			
Français			
Histoire & géographie			
Maths			
Sciences			

Les livres doivent obligatoirement être couverts par un film plastique, s'ils ne le sont pas déjà. Il est interdit d'y mettre des annotations. En fin d'année, une facture pourra vous être adressée si un ou des livres sont rendus trop dégradés par rapport à leur état du début d'année.

Signature de l'élève :

Signature du représentant légal :